

AMBITION

北海道大学病院 卒後臨床研修センター Resident NEWS letter

2015season3 (3) H27.9.25 発行

黒船「新・専門医制度」到来!!



卒後臨床研修センター
副センター長
石森 直樹

「国民にとって分かりやすい専門医制度を整備し、質の高い専門医を養成する」ことを目指して平成26年5月に日本専門医機構が設立されました。現在各学会を中心に、平成29年春の現行制度からの移行を控えて、急ピッチで新たな仕組みづくりが行われています。しかし、医療現場での浸透にはさらに時間を要する状況で、研修医や医学生の皆さんの将来

に対する不安は決して小さくないのではないかと考えております。

現在のところ、基本領域の19専門医を基盤に、サブスペシャリティ領域の29専門医が機構に承認されています(右上図)。これからの時代は、基本領域の専門医は確実に取得しておく必要があります。専門医取得のハードルは基本領域毎に異なりますが、どの領域も基本的にこれまで以上に診療実績が重視されてきます。

特に内科専門医は幅広い診療経験が求められており、北大病院では内科系7診療科が協力して、当院プログラムに所属するすべての内科専攻医(内科専門医を目指す後期研修医)が確実に専門医を取得できる様、研修体制の整備を行っています(右図)。具体的なプログラム内容については、今後適宜皆さんにお伝えしてゆきたいと思っています。

サブスペシャリティ領域

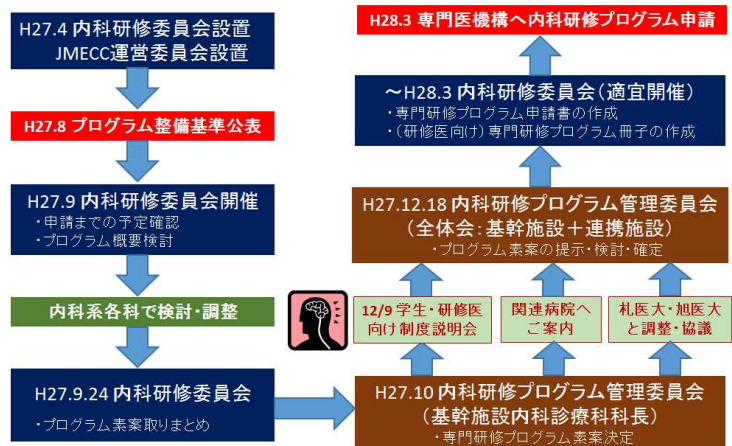
基本領域

新専門医制度 (2017年~)

<ul style="list-style-type: none"> 消化器病専門医 循環器専門医 呼吸器専門医 血液専門医 内分泌代謝科専門医 糖尿病専門医 腎臓専門医 肝臓専門医 	<ul style="list-style-type: none"> アレルギー専門医 感染症専門医 老年病専門医 神経内科専門医 消化器外科専門医 呼吸器外科専門医 心臓血管外科専門医 小児外科専門医 	<ul style="list-style-type: none"> リウマチ専門医 小児循環器専門医 小児神経専門医 小児血液がん専門医 周産期専門医 婦人科腫瘍専門医 生殖医療専門医 頭頸部がん専門医 	<ul style="list-style-type: none"> 放射線治療専門医 放射線診断専門医 手外科専門医 背椎背髄外科専門医 集中治療専門医
29領域			
<ul style="list-style-type: none"> 総合内科専門医 小児科専門医 皮膚科専門医 精神科専門医 外科専門医 	<ul style="list-style-type: none"> 整形外科専門医 産婦人科専門医 眼科専門医 耳鼻咽喉科専門医 泌尿器科専門医 	<ul style="list-style-type: none"> 脳神経外科専門医 放射線科専門医 麻酔科専門医 病理専門医 臨床検査専門医 	<ul style="list-style-type: none"> 救急科専門医 形成外科専門医 リハ科専門医 総合診療専門医
19領域			

今後の予定 (北大病院・内科専門研修プログラム)

北海道大学病院スケジュール



??? 新専門医制度の疑問 ???

【Q】「基本領域」専門医の複数取得は可能ですか？

【A】 いわゆるダブルボードは禁止されていませんが、双方の診療実績を積む必要があり、現実的には複数の基本領域専門医の取得・維持は困難と考えられています。

【Q】 初期臨床研修で経験した症例は専門医取得の際に診療実績として登録できますか？

【A】 基本領域によって取り扱いは異なりますが、一定の要件(担当医として診療・指導医の承認など)を満たす場合は登録が可能です。本年春に初期研修を開始した皆さんが、後期研修を開始する平成29年春から新制度が導入されますが、初期研修中の症例も重要な診療実績になります。当センターでは初期研修医に対して、新制度に関する情報提供を行ない、肌理細かな指導を行っています。

【Q】 新制度の更新基準は厳しくなると聞きましたが...

【A】 新制度では初回認定と同様に更新の際も「診療実績」が求められる予定ですが、指導実績も診療実績として認められる予定です。詳細は各領域の更新基準をご確認ください。

【Q】 「認定内科医」は無くなるのですか？

【A】 はい。現行制度下の「認定内科医」試験は平成30年で終了します。しかし、すでに取得した「認定内科医」は更新を続ければ、維持することは可能です。ただし、現在「認定内科医」も一定の要件を満たせば「内科指導医」となっていますが、今後「内科指導医」は、「総合内科専門医」あるいは「新・内科専門医」に限られる予定です。

お知らせ ◆ 説明会をおこないます

専門医制度改革にどう対応するか？

日	時:平成 27年 12月 9日(水) 18時~19時
場	所:北海道大学医学部 臨床講義棟 1階 第3講堂
対	象:初期研修医、医学部医学科4~6年生
内	容:2017年春の新専門医制度移行に向けて、大幅な改革がおこなわれている内科専門医制度について、最新情報をわかりやすく解説します。
講	師:石森 直樹 卒後臨床研修センター 副センター長

専門医制度に関する相談窓口

新たに開設しました。専門医に関する相談は以下までご連絡ください。

✉ senmonni@huhp.hokudai.ac.jp



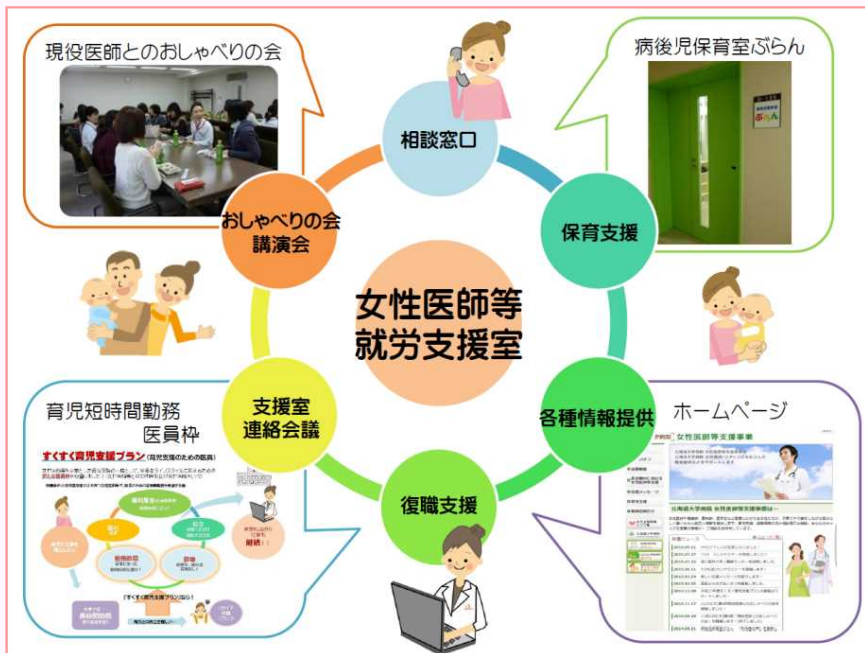
北大病院の女性医師等就労支援って？

女性医師等就労支援室 清水 薫子 先生

北海道大学病院女性医師等就労支援室は内科Ⅱの渥美達也教授、西尾妙織先生、内科Ⅰの清水薫子で構成されています。病後児保育室の開設、短時間医員制度の制定、講演会、学生さん・研修医の先生が対象のお昼ごはんを食べながら先輩医師とざっばらんにおしゃべりをする「おしゃべりの会」を行って来ました。学生・研修医時代に自身のワーク+ライフに関して考える機会が長い目で見たキャリア形成にプラスとなって行くと感じています。

医師のみならず、女性が出産・育児を経験しながら働き続けることの難しさがクローズアップされ、問題解決への動きが始まっています。女性だけが問題を抱え解決する努力を求められ、乗り越えるべき、もしくは乗り越えられるのでしょうか？

職場に属する全員が各々の目標をもちつつ、ワークライフバランスを保持しうる仕組みや意識こそが、改善への道標だと思います。日々の研修の息抜きの感覚でおしゃべりの会へお越し下さい。様々な先輩から聞く本音トークにはたくさんの発見があると思いますよ。



女性医師等就労支援室HP

<http://hokudaijyoishien.sakura.ne.jp/>

英語を味方に！

本年8月に当院国際医療部に着任されたPeter Shane先生による、研修医のための医学英語セミナー3回シリーズを開催します。

実際の症例を用いて、英語での症例提示・ディスカッションを演習します。12名限定なので、院内研修医のみなさん、申込みはお早めに！

“Clinical scenarios of arthritis”

日程：10/7(水),21(水),28(水)18:00～19:30

募集定員：12名(当院初期研修医)

応募方法：研修センターまでご連絡ください

研修スケジュールの相談常時受付中

8月8日(土)・15日(土)の2日間で平成28年度の初期研修プログラム採用試験が終了しました。10月末のマッチング結果発表後から、いよいよ各自のスケジュールを決定していきますが、事前に相談したいことがある方はお気軽に研修センターまでご連絡ください。

なお、次年度の研修開始までの調整スケジュールは右のとおりです。対象の方には各時期に通知をお送りします。

	研修開始まで	初期研修1年目
11月上旬	コース希望調査及び1年目 協力病院希望調査【11月下旬しめきり】	2年目 協力病院希望調査
12月上旬	コース及び1年目 協力病院決定	2年目 協力病院決定
	院内ローテーション希望調査(院内研修者のみ) ※たすきがけ研修は各病院と調整	
2月上旬	ローテーション決定、採用手続き	
3月末	国家試験合格！！	

イベントカレンダー(H27.9-H28.3)

- 9/26 指導医のための教育ワークショップ(1日目)【指導医】
- 9/29 特別企画第3弾 UpToDate説明会【研修医】
- 10/7 医学英語①【院内研修医】
- 10/17 指導医のための教育ワークショップ(2日目)【指導医】
- 10/21 医学英語②【院内研修医】
- 10/23 マッチング発表【6年生・既卒生】
- 10/28 医学英語③【院内研修医】
- 11/1 第2回 JMECC【院内研修医】【後期研修医】
- 11/12 第3回 新規採用者多職種合同研修【院内研修医(看護部・薬剤部・診療支援部・事務部 合同)】
- 12/9 特別企画第4弾 新専門医制度セミナー【研修医】【医学生】
- 3月上旬 レジナビフェア2016 in 福岡【医学生】
- 3/24 春の先輩ガイダンス【医学生】★おすすめ★
- 3月下旬 レジナビフェア2016 スプリング in 東京【医学生】

AMBITION No2.クイズの答え

AEDは病棟に4台、病院・医学部・歯学部の合計で11台設置されています。「全国AEDマップ」というHPサイトで、全国のAED設置場所を検索できますので、ぜひ近くの設置場所を確認してみてください！



全国AEDマップ
<https://aedm.jp/>

研修センターのつぶやき

「桃栗三年柿八年。梅は酸いとて十三年。柚子の大馬鹿十八年...」。「尾張いろはかるた」に由来するそうで、柿の後は色々なバリエーションがある様です。一人前の医師になるのも十年以上、無数のキャリアパスがあるのも似てますね。

次号のお知らせ

「アドバンスト研修」始めました！
臨床に強くなる秘密を大特集！【12/20頃発行予定】



ご意見・お問い合わせ ★ご意見お待ちしております

北海道大学病院 卒後臨床研修センター
〒060-8648 札幌市北区北14条西5丁目

Tel: 011-706-7045 Mail: sotsugo@med.hokudai.ac.jp